

Loan

BÀI 19: GIÀY, THẺ KÌ



YÊU CẦU CẦN ĐẠT

- ❖ **Làm quen với các đơn vị giây và thế kỉ.**
- ❖ **Giải quyết được việc chuyển đổi và tính toán với đơn vị thời gian đã học.**
- ❖ **Giải quyết được bài toán thực tế liên quan đến đơn vị thời gian.**

KHỞ ĐỘNG



LUẬT CHƠI



Trò Chơi ĐỔ BẠN

01

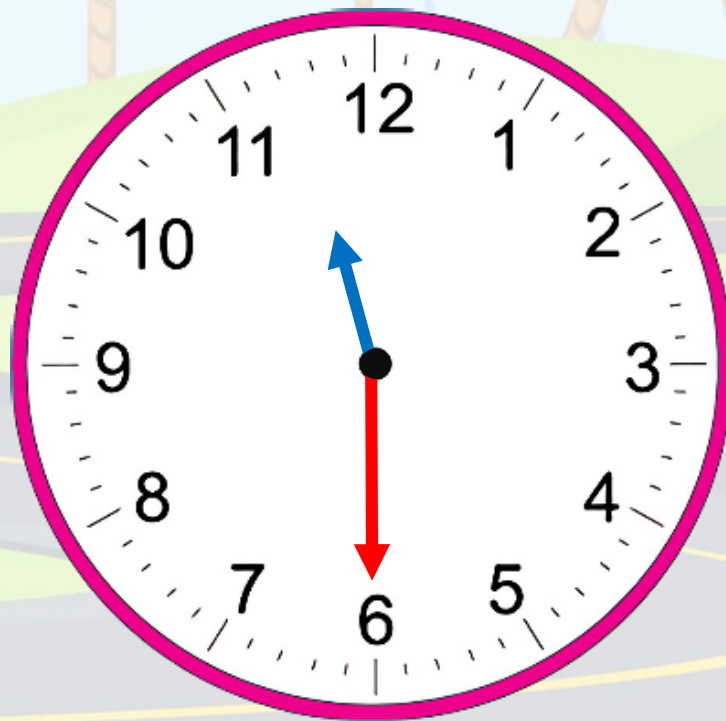
GV đọc giờ

02

HS xoay kim đồng hồ theo yêu cầu của GV



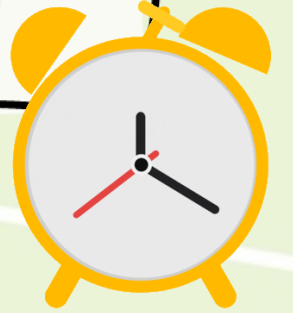
Ví dụ




11 giờ 30 phút



KHẢM PHÁ





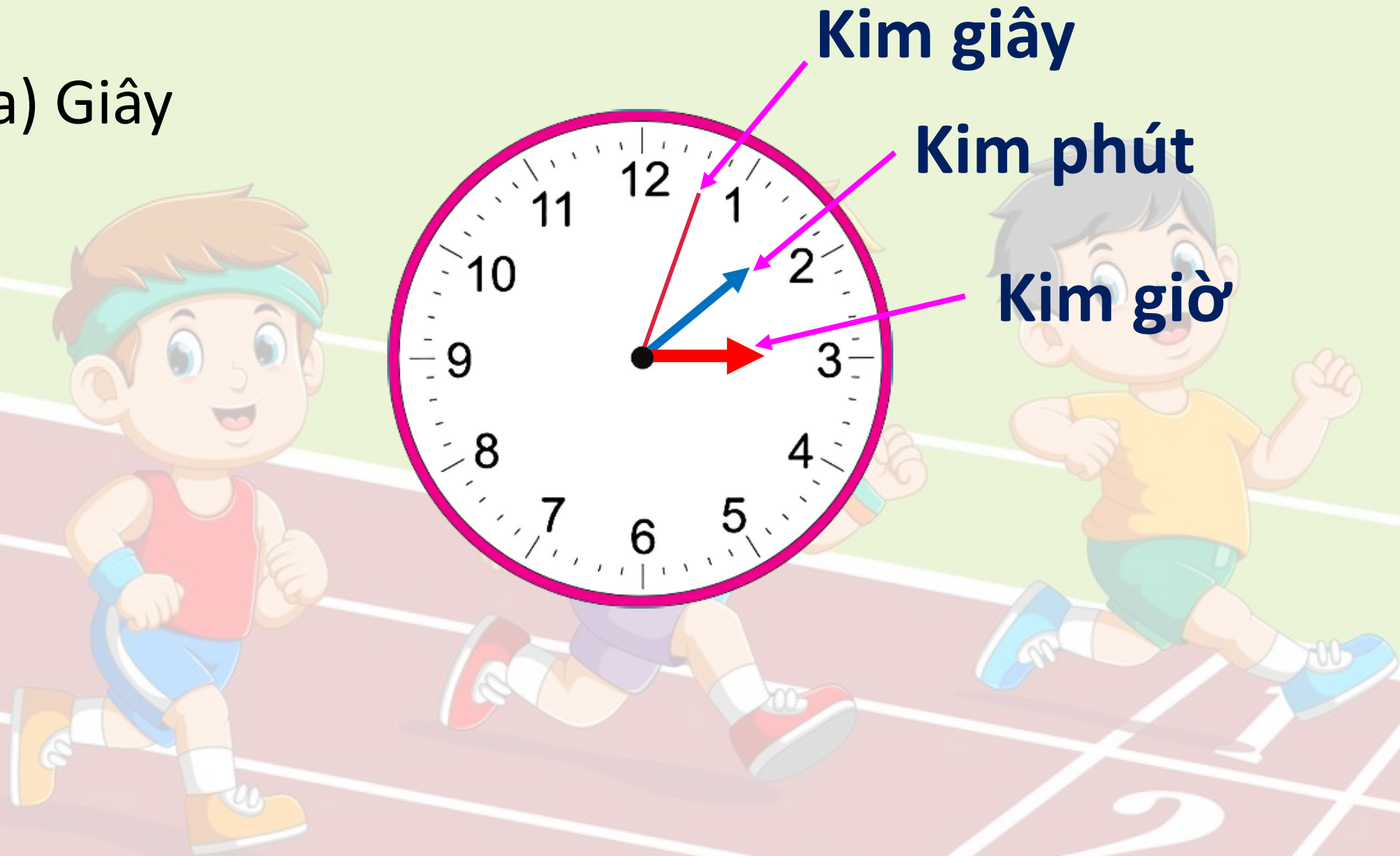
Một giây có lâu không nhỉ?

Tớ cháy được trong mười giây!

Còn tớ thì đã sống được một thế kỉ rồi!

Kim giây trên đồng hồ đi được một vạch là một giây, còn một thế kỉ bằng một trăm năm đấy!

a) Giây



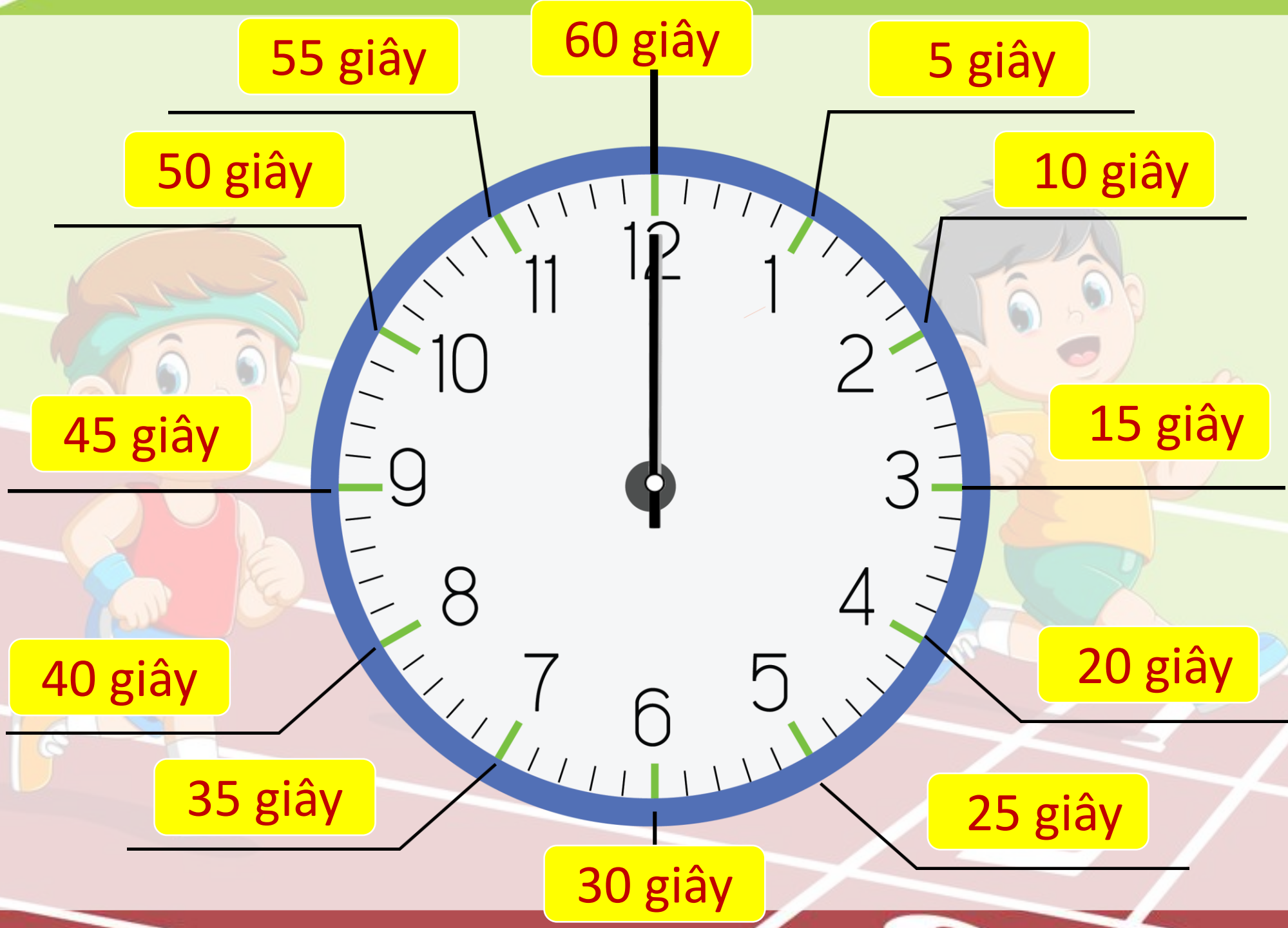
Kim giây

Kim phút

Kim giờ



**Giây là một đơn vị đo thời gian.
1 phút = 60 giây.
1 giờ = 60 phút.**



55 giây

60 giây

5 giây

50 giây

10 giây

45 giây

15 giây

40 giây

20 giây

35 giây

25 giây

30 giây

b) Thế kỉ

**Thế kỉ là một đơn vị đo thời gian.
1 thế kỉ = 100 năm**


- Từ năm 1 đến năm 100 là thế kỉ thứ nhất (Thế kỉ I)
- Từ năm 101 đến năm 200 là thế kỉ thứ hai (Thế kỉ II)
- Từ năm 201 đến năm 300 là thế kỉ thứ ba (Thế kỉ III)
-
- Từ năm 1901 đến năm 2000 là thế kỉ thứ hai mươi (Thế kỉ XX)
- Từ năm 2001 đến năm 2100 là thế kỉ thứ hai mươi mốt (Thế kỉ XXI)




HOẠT ĐỘNG




1 Số?

a) 1 phút =  giây


60 giây =  phút


b) 1 thế kỉ =  năm

100 năm =  thế kỉ

3 phút =  giây

180 giây =  phút

4 thế kỉ =  năm

400 năm =  thế kỉ

2

Năm sinh của mỗi nhân vật lịch sử dưới đây thuộc thế kỉ nào?

**Trần Hưng Đạo
sinh năm 1228**

**Nguyễn Trãi sinh
năm 1380**

**Phan Bội Châu
sinh năm 1867**

**Đinh Bộ Lĩnh
sinh năm 924**

Thế kỉ XIX

Thế kỉ X

Thế kỉ XIII

Thế kỉ XIV



Trần Hưng Đạo là người tham gia ba lần kháng chiến chống quân Mông Nguyên và là vị tướng lãnh đạo trong kháng chiến chống quân Mông Nguyên lần 2 và lần 3



Nguyễn Trãi, hiệu làỨc Trai, là một nhà chính trị, nhà văn, người đã tham gia tích cực Khởi nghĩa Lam Sơn do Lê Lợi lãnh đạo chống lại sự xâm lược của nhà Minh với Đại Việt.

*Sống tử làm chi đừng chột trời
Sống nhùn thế giới hổ chãng ai?
Sống làm nô lệ cho người khiến,
Sống chịu ngu si để chúng cười.
Sống tưởng công danh, không tưởng nước,
Sống lo phú quý chẳng lo đời.
Sống mà như thế đừng nên sống!
Sống tử làm chi đừng chột trời.*

— Phan Bội Châu —



Phan Bội Châu là một danh sĩ và là nhà cách mạng Việt Nam, hoạt động trong thời kỳ Pháp thuộc.



Đinh Tiên Hoàng

Hoàng đế vĩ đại

đẹp 12 sứ quân trong lịch sử

Đinh Bộ Lĩnh dẹp loạn 12 sứ quân và là người đầu tiên xưng danh hiệu Hoàng đế trong lịch sử dân tộc ta.

3

Năm 1900 là năm Canh Tý. Cứ 60 năm thì lại có một năm Canh Tý. Hỏi năm Canh Tý tiếp theo thuộc thế kỉ nào?

Năm Canh Tý tiếp theo là năm:

$$1900 + 60 = 1960$$

Năm 1960 thuộc thế kỉ XX

Vậy năm Canh Tý tiếp theo thuộc thế kỉ XX.

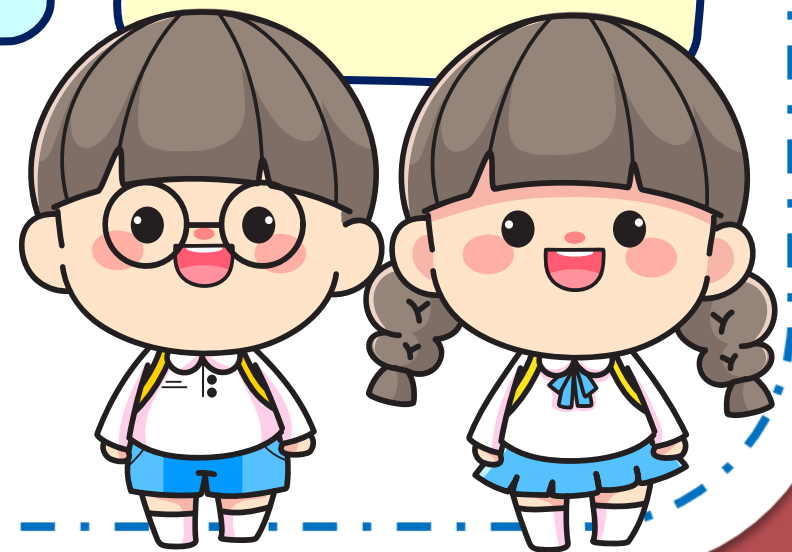


VẬN DỤNG



**Ghi nhanh các hoạt động
trong thực tế có sử dụng đơn
vị đo là giây.**

**THẢO LUẬN
NHÓM**



Cuộc thi chạy ngắn



Cuộc thi bơi ngắn



Đèn tín hiệu giao thông





TẠM BIỆT VÀ HẸN GẶP LẠI



2

3



5

6





♥ Giáo án điện tử lớp 1, 2, 3, 4 bộ Kết nối tri thức

Liên hệ: Hương Thảo: Zalo 0972.115.126

Link Facebook: <https://www.facebook.com/huongthaoGADT>

Thầy cô copy link FB và dán vào trình duyệt sẽ ra nick của em ạ, hoặc gõ tìm kiếm trên Facebook với tên: huongthaogadt

Các nick giả mạo, chuyên ăn cắp chất xám. Các thầy cô lưu ý.

